

La malaria o paludismo, es una enfermedad potencialmente mortal causada por parásitos que se transmiten al ser humano por la picadura de mosquitos hembra infectados del género *Anopheles*. Se trata de una enfermedad prevenible.



Desenlaces unidimensionales

Morbilidad: En 2018, 228 millones los casos de paludismo en todo el mundo.

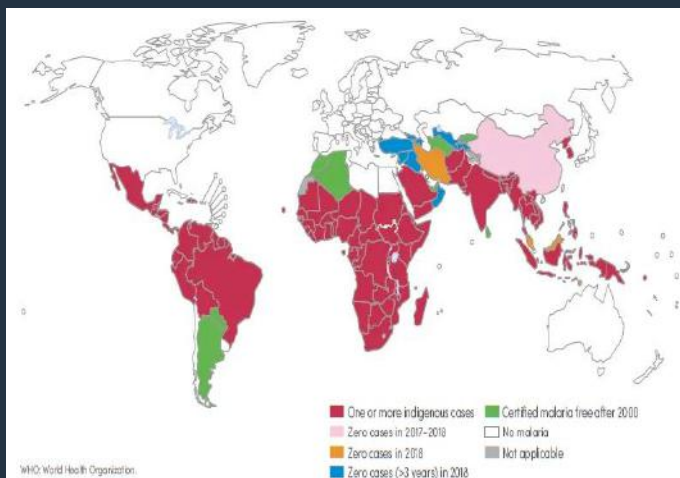
Los niños menores de 5 años son el grupo más vulnerable afectado; en 2018, representaban el 67% de todas las muertes por paludismo.

Mortalidad: El número estimado de defunciones por paludismo fue de 405 000 en 2018.

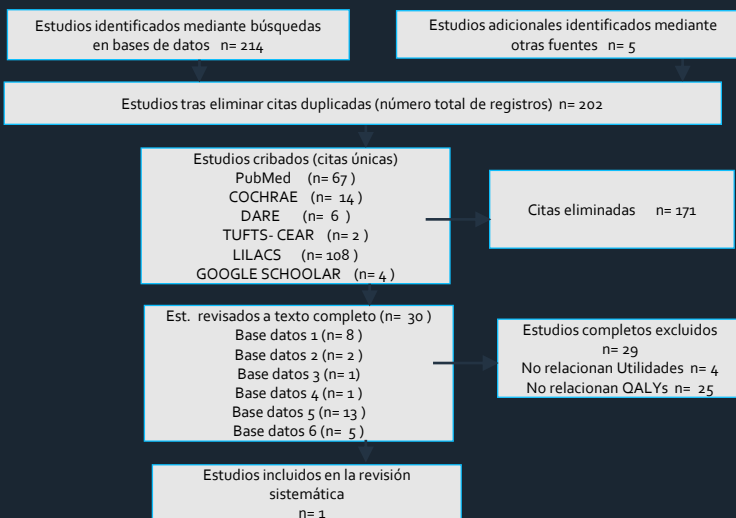
¿Cuál es la carga de la enfermedad por malaria, en la población Colombiana para el año 2018?

Objetivo general: Determinar la carga de la enfermedad por malaria, en Colombia, durante el año 2018.

Años de vida ajustados por calidad



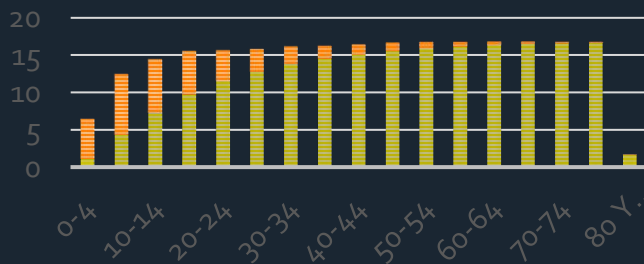
Tomado de: World Health Organization. (2019). World Malaria Report 2019. Geneva. <https://www.who.int/publications-detail/world-malaria-report-2019>



Cálculo de QALY

Utilidad		Horizonte temporal (en años)			
		1	3	8	15
Fase asintomática	0,98	0,9 8	2,94	7,84	14,7
Fase Sintomático	0,54	0,54	1,62	4,31	8,08

■ AVPP ■ AVD



AVPP	205	83%
AVD	43	17%
DALYs	248	100%

Bibliografía

OMS. (2018). OMS | El informe de este año de un vistazo. In *Who*. World Health Organization. [https://www.who.int/malaria/media/world-malaria-report-2018/es/#La carga de malaria global y regional en números](https://www.who.int/malaria/media/world-malaria-report-2018/es/#La%20carga%20de%20malaria%20global%20y%20regional%20en%20n%C3%BAmeros). <http://portalsivigila.ins.gov.co/sivigila/index.php> <https://www.dane.gov.co/index.php/estadisticas-por-tema/demografia-y-poblacion/nacimientos-y-defunciones>

Años de vida ajustados por discapacidad

Contactos

Andrea Perdomo
ap.perdomo@uniandes.edu.co

Andrés Cabarcas
a.Cabarcas@uniandes.edu.co

Edwin León
eg.león@unaindes.edu.co