

# Indonesia

Este país insular, superpoblado, ha visto en los últimos días un repunte en sus tasas de contagio por Covid-19. Es el país de Asia con más muertos (tras China). Una cifra preocupante en una nación con un sistema de salud vulnerable.

## Sistema de salud indonesio

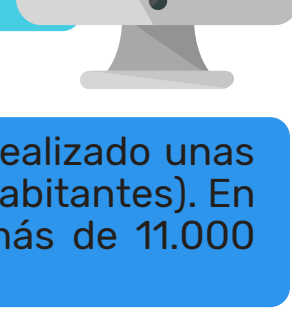
La prestación de servicios de salud en Indonesia se divide en un seguro privado y la cobertura pública básica para los más pobres. Requiere de una importante ayuda de ONG que trabajan en quienes no están cubiertos por esquemas públicos o privados, que corresponden a una importante proporción de la población. Los empleados formales pagan una prima equivalente al 5% de su salario, con el 1% pagado por el empleado y el 4% pagado por su empleador. Actualmente se llevan a cabo reformas que buscan incluir bajo el régimen de salud a todos los ciudadanos.

El sistema de salud está organizado en tres niveles: los Centros de salud de la comunidad que son los prestadores en ciudades principales, seguido de los Subcentros de salud en el segundo nivel para poblaciones más pequeñas y los Puestos Integrados a nivel de aldea en el tercer nivel para las poblaciones rurales y de sitios apartados.

## 01

### Un bajo número de pruebas

La tasa de pruebas por millón de habitante es muy baja teniendo en cuenta la superpoblación. Las pruebas solo están disponibles en los grandes centros urbanos.



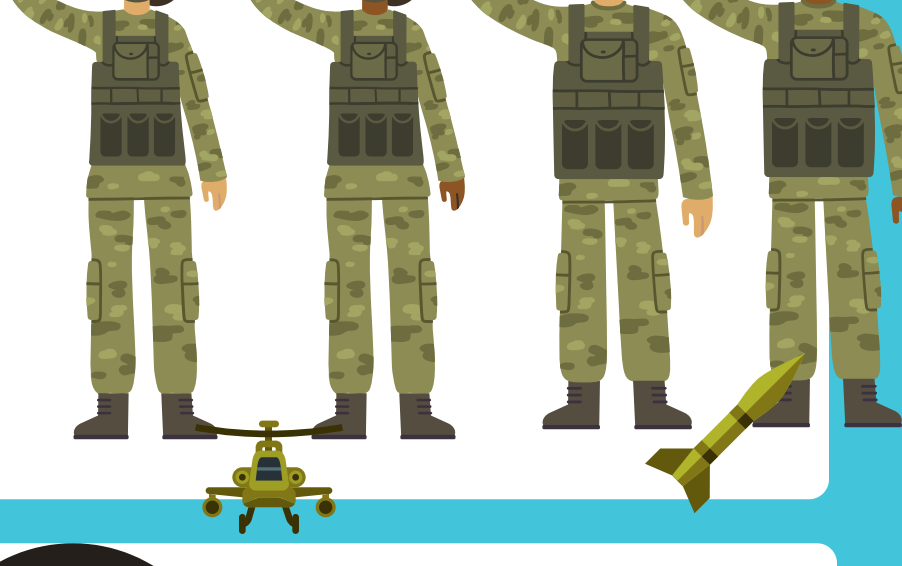
Para mediados de abril, las autoridades habían realizado unas 13.000 pruebas (42 pruebas por cada millón de habitantes). En países vecinos como Singapur se han hecho más de 11.000 por millón.

## 02

### Medidas de aislamiento laxas

Se ha criticado al gobierno por no imponer medidas estrictas de aislamiento. Los comercios siguen abiertos, no se ha impuesto cuarentena en las grandes ciudades y las medidas de aislamiento son laxas. El gobierno también se ha negado a implementar bloqueos a la movilidad entre regiones y en las fronteras, argumentando que ningún país ha tenido éxito en tal esfuerzo.

El enfoque del gobierno indonesio hasta ahora se ha basado en una estrategia militar con operaciones de contrainsurgencia. Existe una clara falta de transparencia y una batalla política para ganar el apoyo popular y reprimir a la oposición.



## 03

### La maniobra del negacionismo

El gobierno ha ignorado la advertencia de los expertos y trata de minimizar la pandemia alegando que el virus desaparecerá durante el verano. El gobierno central oculta los datos 'para evitar que la gente caiga en el pánico'. Además, existe una campaña publicitaria para generar confianza en los ciudadanos haciendo creer que todo está bajo control.



Los medios de comunicación llaman a la estrategia del gobierno **guerra de las galaxias militar**, ya que el gobierno se basa en un enfoque de seguridad para dar una respuesta rápida a una situación grave.

## 04

### Choque con el gobierno central

Los datos de contagiados del gobierno central y de los gobiernos provinciales son distintos. Así mismo, los gobiernos centrales y regionales han mostrado discordia en medidas de cuarentena. Algunos gobiernos regionales iniciaron restricciones locales. En respuesta a esto, el gobierno central dijo que los bloqueos locales no tenían validez y que solo el gobierno central podía determinar una cuarentena regional.



La lucha de Indonesia va contra el tiempo. El gobierno central actúa con tibieza y sin transparencia lo que se traduce en cifras de contagio y mortalidad en aumento. El gobierno indonesio necesita cambiar su enfoque a la respuesta COVID-19 para proteger a su población y evitar un desastre para un sistema de salud débil.

Bibliografía  
1. EFE. La superpoblada Indonesia afronta la COVID-19 con el temor a un brote oculto. EFE. [Internet] Publicado 7 abril 2020. Consultado el 27 abril 2020. Disponible en <https://www.efe.com/efe/espana/sociedad/la-superpoblada-indonesia-afronta-covid-19-con-el-temor-a-un-brote-oculto>  
2. OMS. The Republic of Indonesia Health System Review. Health Systems in Transition. 2017. 7(1)  
3. Asia Link. Fuerte aumento de contagios de COVID-19 en Indonesia. Asia Link. [Internet] Publicado 10 abril 2020. Consultado el 27 abril 2020. Disponible en <https://asialink.americaeconomia.com/economia-y-negocios-sociedad/fuerte-aumento-de-contagios-de-covid-19-en-indonesia>  
4. Chairil T. Indonesia Needs to Change Its Security-Heavy Approach to COVID-19. The Diplomats. [Internet] Publicado 30 abril 2020. Consultado el 30 abril 2020. Disponible en <https://thediplomat.com/2020/04/indonesia-needs-to-change-its-security-heavy-approach-to-covid-19/>

# Malasia

Malasia inició en los últimos días el levante de las medidas de cuarentena y de las restricciones al comercio, al lograr un aplanamiento en la curva de contagios. El pico de contagio inició tras un evento religioso en el que 14500 fieles asistieron a una mezquita.

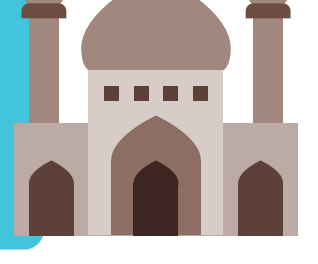
## Uno de los sistemas de salud más eficientes del mundo

Opera un sistema que consta de un sistema de salud universal gubernamental y un sistema de salud privado coexistente. La atención médica privada juega un papel importante en la prestación de servicios especializados que complementan la atención médica universal. El gobierno de Malasia le da importancia a la expansión y el desarrollo de la atención médica, asignando el 5% del presupuesto a la atención médica. Los hospitales del gobierno tienen los mejores equipos e instalaciones de atención médica del país.



## Estrategias precoces y efectivas

Tras el estallido de contagios tras una peregrinación en una mezquita, el ministro de salud, Noor Hisham Abdullah, y un grupo de expertos epidemiólogos han instaurado una serie de medidas agresivas para la contención de la pandemia.



## 01

### Las actividades han sido consistentes y sincronizadas a nivel nacional

El rastreo agresivo de contactos y el número estratégico de pruebas

Y desde finales de marzo, los puntos críticos de virus se han puesto en cuarentena bajo bloqueos mejorados y se han implementado pruebas móviles para evaluar a todos los residentes independientemente de los síntomas.

Contención efectiva

Todos los casos positivos son hospitalizados para evitar la propagación de COVID-19 entre los hogares y las comunidades, con hospitales improvisados erigidos para aumentar la capacidad.



## 02

### Medidas de bloqueo y aislamiento

El bloqueo en Malasia es estricto y prohíbe todos los movimientos que no sean el empleo o el consumo en una gama limitada de sectores esenciales.

El ejercicio al aire libre está prohibido.

Un despliegue extenso de la policía y el ejército exige el cumplimiento.

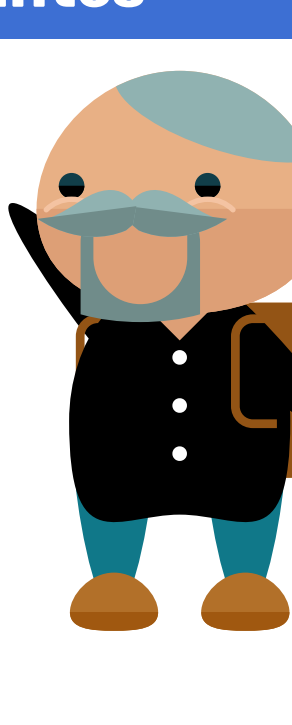
## 03

### Medidas para fronteras e inmigrantes

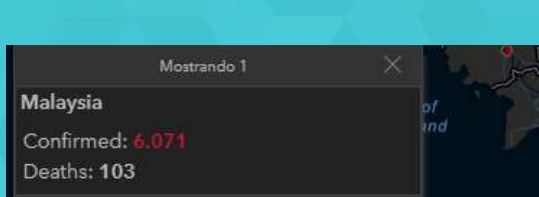
Cierre de fronteras y aeropuertos. Vigilancia estrecha en puertos marítimos.

Alentó a los inmigrantes indocumentados a hacerse la prueba y obtener atención médica sin recriminación.

Ha asegurado a todos los titulares de visas temporales que puedan extender las visas caducadas en lugar de alentar repatriaciones peligrosas.



La lucha de Malasia debe ser reconocida por limitar la propagación del virus y minimizar las muertes. Sus medidas de aislamiento y control poseen una eficacia adecuada para un país sin mayores ventajas económicas y sociales.



Bibliografía  
1. Sreenevasan A. After Covid-19, a new normal. FMT. [Internet] Publicado 28 abril 2020. Consultado el 30 abril 2020. Disponible en <https://www.freemalaysiatoday.com/category/opinion/2020/04/28/after-covid-19-a-new-normal/>  
2. Lee YK, Ng CJ. The state of shared decision making in Malaysia. Z Evid Fortbild Qual Gesundhwes. 2017;123-124:66-68  
3. Nixon S. Malaysia beats brutal COVID-19 expectations. East Asia Forum. [Internet] Publicado 30 abril 2020. Consultado el 30 abril 2020. Disponible en <https://www.eastasiaforum.org/2020/04/30/malaysia-beats-brutal-covid-19-expectations/>