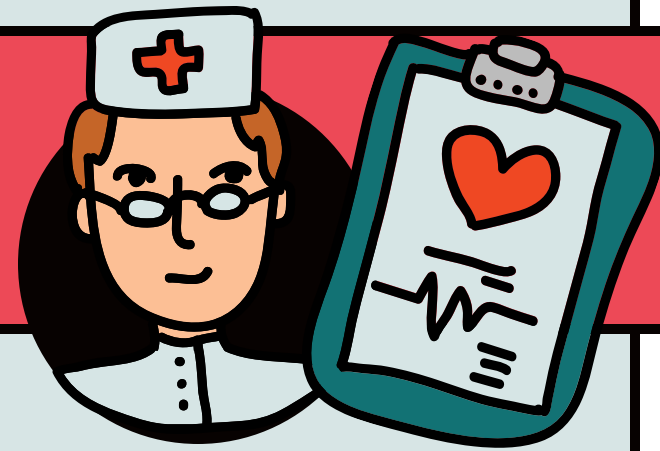




# Singapur los detectives del Covid-19



**Tecnología e investigación de detectives para lograr cortar las cadenas de transmisión**



## 1 Un sofisticado programa de rastreos

Singapur instauró un programa de rastreo de contactos a través de detectives (funcionarios y herramientas tecnológicas) que realiza seguimiento de las cadenas de contagio <sup>1</sup>. De esta forma se detectan los casos y las personas que entraron en contacto con estos. Se busca detener la cadena de transmisión <sup>1</sup>.

## 2 TraceTogether

El gobierno lanzó una aplicación que permite realizar seguimiento de contactos utilizando el protocolo personalizado BlueTrace <sup>1,2</sup>. Este protocolo (a diferencia del de países como Corea) conserva la privacidad del paciente <sup>2</sup>. Se informa a los potencialmente infectados, se les dan instrucciones y su historia se guarda de forma confidencial <sup>2</sup>.

## 3 Cierre temprano de fronteras

Los puertos de acceso poseen pruebas rápidas. Todo viajero que indispensablemente deba entrar al país es puesto en cuarentena hasta que la prueba rápida arroje el resultado <sup>1</sup>. Esta fue una respuesta precoz que se instauró antes de la salida del virus de China.

## El mejor sistema de salud de Asia

Los ciudadanos acceden a servicios de salud subsidiados por el gobierno a través de un plan de ahorro obligatorio nacional. Los ciudadanos realizan aportes privados <sup>3</sup>. El estado gestiona y supervisa los recursos, adicionalmente aporta el 30% del gasto público en salud. Existen 3 planes de salud <sup>3</sup>.

- **Medifund:** Se financia por los aportes del estado. Dirigido a población vulnerable
- **Medisave:** fondo privado que se basa en aportes obligatorios que realizan los trabajadores y las empresas
- **Medishield:** fondo destinado a desastres y catástrofes

El sistema combina el ahorro de los fondos privados con un estado que respalda los gastos en caso de vulnerabilidad <sup>3</sup>.

# Un ejemplo de cómo funciona el sistema

Lunes



de febrero

13 ciudadanos chinos visitan un mercado de aceites. La vendedora está en contacto con ellos largo tiempo. Resultan clientes estupendos



Miércoles



de febrero

Fann visita a su anciana madre en una casa de reposo que se ubica en el campo, en una cercana provincia.



febrero



Martes

La vendedora, que llamaremos Fann, va a una reunión en el colegio de su hija. Charla con un par de amigas de su pequeña.

Lunes



de febrero

Fann no puede respirar. Tiene tos y una fiebre que no cede. A través del TraceTogether se comunica con las autoridades. En menos de 1 hora están en su casa y le realizan la prueba para Covid-19. En menos de 6 horas le dan el informe confidencial: es positiva



Domingo



de febrero

Fann siente dolor de garganta. No le presta atención. Debe ser un resfriado. Va a la casa de su mejor amiga a jugar cartas y charlar





Lo primero a indagar es la fuente del contagio. Muy posiblemente los ciudadanos chinos pasaron por la prueba rápida a la entrada del país. Pero algo falló. Los detectives los localizan y se les ordena cuarentena



A través de la app, los detectives siguen el rastro de la rutina de Fann. A los celulares de cada una de las personas que tuvieron contacto con ella llega un mensaje: ***Puedes estar en riesgo de haber contraído Covid-19. Acercate a realizarte la prueba***



Las autoridades ponen en cuarentena la casa de reposo y a cada uno de los familiares de los ancianos. Fann y su familia van a cuarentena. Si alguno de los contagiados, presenta signos de alarma a través de la app notifica a las autoridades y en pocos minutos una ambulancia está en su casa



## Diagnóstico temprano

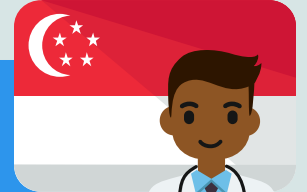
A inicios de la pandemia, el modelo de diagnóstico temprano que implementó Singapur, tuvo una adecuada eficacia.

- De forma muy temprana, Singapur protegió sus fronteras y restringió la entrada de ciudadanos provenientes de países con alta tasa de contagio <sup>1,2</sup>.
- Singapur dispuso una gran cantidad de pruebas rápidas <sup>1</sup>.
- El estado rastreó con rigor posibles contagios y sus contactos, logrando identificar potenciales focos y estableciendo un aislamiento precoz <sup>1,4</sup>.

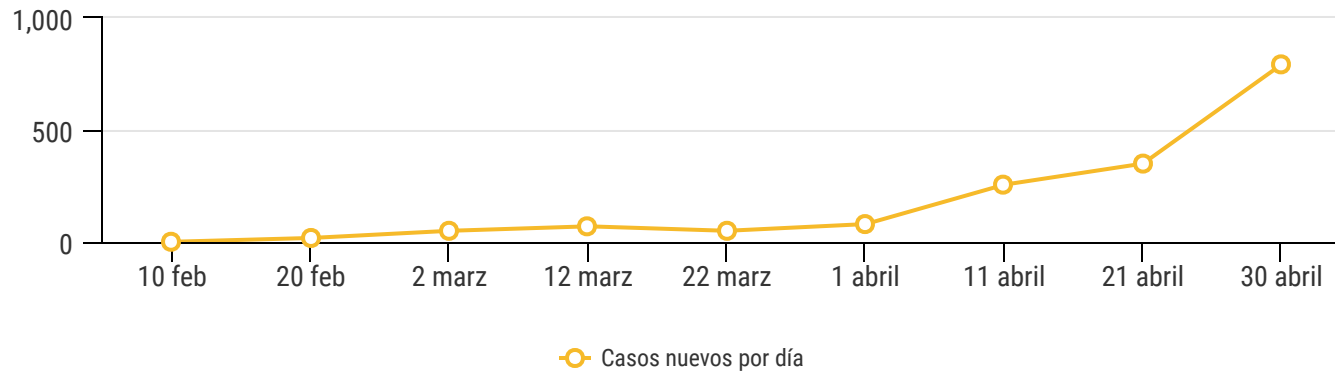
La efectividad de las medidas permitió, para marzo, aplanar la curva de contagios y reducir la mortalidad. Sin embargo, a principios de abril la situación cambió.

Durante abril, se registraron más de 8000 casos confirmados. Esta cifra es alarmante y resulta la más alta en el sudeste asiático <sup>4</sup>. La mayor parte de casos no son importados y se han documentado en grupos de trabajadores migrantes que viven bajo condiciones inhumanas <sup>4</sup>. **Las autoridades fueron obligadas a retomar las medidas de cuarentena y el cierre de escuelas <sup>4</sup>.**

La estrategia de seguir una vida normal tuvo que abandonarse. Singapur retomó las medidas que progresivamente habían terminado. **Fue necesario volver a imponer la cuarentena estricta <sup>4</sup>.**



## Curva de contagio



## Bibliografía

1. The Strait Times. Singapore's strategy in fighting Covid-19. The Strait Times. [INTERNET] 25 marzo 2020. Consultado 26 abril 2020. Disponible en: [straitstimes.com/singapore/health/singapores-strategy-in-fighting-covid-19](https://www.straitstimes.com/singapore/health/singapores-strategy-in-fighting-covid-19)
2. Wilder-Smith A, Chiew CJ, Lee VJ. Can we contain the COVID-19 outbreak with the same measures as for SARS? [published online ahead of print, 2020 Mar 5]. *Lancet Infect Dis.* 2020
3. Ong SE, Tyagi S, Lim JM, Chia KS, Legido-Quigley H. Health systems reforms in Singapore: A qualitative study of key stakeholders. *Health Policy.* 2018;122(4):431-443
4. Bech H. Singapur parecía tener el coronavirus bajo control, hasta que los casos se duplicaron. *New York Times.* [INTERNET] 22 abril 2020. Consultado 28 abril 2020. Disponible en: <https://www.nytimes.com/es/2020/04/22/espanol/mundo/singapur-casos-virus-aumento.html>